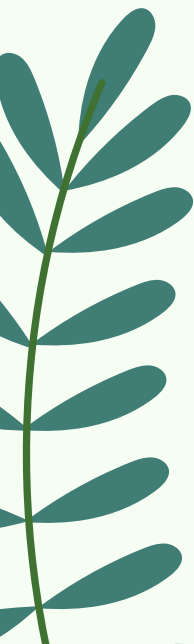




# Líderes

# ambientales

Contenidos de Educación Ambiental  
para la Sustentabilidad



espacio  
sustentable



FUNDACIÓN  
AMBIENTE  
& MEDIO

# *Ambiente, Desarrollo Sustentable y Recursos Naturales*

---

## *Introducción*

Una gran parte de la humanidad vive actualmente en una sociedad industrial altamente compleja. En poco más de un siglo nuestra civilización ha pasado de la carreta tirada por caballos al automóvil y del barco de vela al avión. Los avances en medicina, agricultura, electrónica, informática, química, entre otros; han sido tan grandes que se ha producido una auténtica revolución, en la vida humana. La principal responsable de este profundo cambio ha sido la ciencia moderna.

Pero en la segunda mitad del siglo XX nos hemos encontrado, de forma un tanto inesperada, con una situación nueva. Los grandes avances científicos han traído con ellos importantes problemas. La civilización científica y técnica ha ido alterando el ambiente de una forma tan poderosa que ha llegado a ser amenazante para el equilibrio del planeta. Los problemas ambientales han pasado a ser protagonistas de la vida social y política en estos últimos decenios y conocerlos bien, con rigor científico, es una necesidad para cualquier ciudadano.

En la antigüedad, la naturaleza era capaz de absorber las acciones exteriores perturbadoras (como la degradación y contaminación), de forma que se mantenía un equilibrio relativamente estable. En la actualidad, el crecimiento de la población, el uso irracional de los recursos naturales y el aumento de la contaminación, han provocado un incremento de estas acciones perturbadoras de tal manera que el poder autodepurador del ambiente ha sido incapaz de compensarlas. Este estado ha generado una situación de equilibrio inestable que se puede definir como una situación degradada.

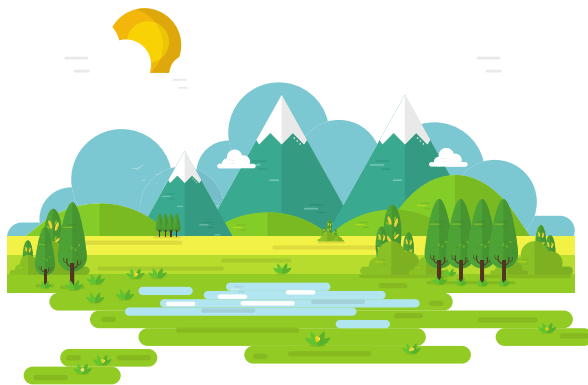
Es un hecho constatable que la degradación del medio ambiente ha ido avanzando paralelamente al desarrollo industrial. No ha sido hasta hace relativamente pocos años que el hombre ha tomado conciencia del daño ambiental, creando instituciones y estableciendo una serie de regulaciones y políticas ambientales para la protección del medio.



# ¿Qué es el ambiente? ¿Cómo podemos definirlo?

En la antigüedad, la naturaleza era capaz de absorber las acciones exteriores perturbadoras (como la degradación y contaminación), de forma que se mantenía un equilibrio relativamente estable. En la actualidad, el crecimiento de la población, el uso irracional de los recursos naturales y el aumento de la contaminación, han provocado un incremento de estas acciones perturbadoras de tal manera que el poder autodepurador del ambiente ha sido incapaz de compensarlas. Este estado ha generado una situación de equilibrio inestable que se puede definir como una situación degradada.

Es un hecho constatable que la degradación del ambiente ha ido avanzando paralelamente al desarrollo industrial. No ha sido hasta hace relativamente pocos años que el hombre ha tomado conciencia del daño ambiental, creando instituciones y estableciendo una serie de regulaciones y políticas ambientales para la protección del medio.



espacio  
sustentable



FUNDACIÓN  
AMBIENTE  
& MEDIO

## OBJETIVOS

1. Conceptualizar al ambiente desde una mirada compleja.
2. Promover la realización de proyectos participativos que se construyan colectivamente como alternativa en la mejora de la realidad inmediata.
3. Visibilizar las problemáticas ambientales locales y globales orientada a contribuir y mejorar la calidad de vida desde las alternativas tecnológicas, sociales y políticas.



# ¿Qué es el ambiente?

Seguramente esta pregunta dispara múltiples respuestas o dudas en cada uno de nosotros. Para algunos es “lo que nos rodea: el barrio, la ciudad, el campo”. Para otros, es “la naturaleza: las plantas, los animales, la plaza, el lugar en el que soñamos pasar nuestras vacaciones”; habrá quienes piensen en el ambiente como “una fuente de recursos con los que producir lo que necesitamos; se trata de los ríos y mares donde pescar, el suelo donde cultivar, el subsuelo de donde extraer combustibles y minerales” y, habrá otros que lo consideren como un problema, un desastre que hemos construido, colectivamente como, por ejemplo: las fabricas humeantes, los ríos teñidos de un marrón maloliente, las ciudades abrumadoras con sus ruidos constantes”. Distintas son las respuestas que surgen ante una misma pregunta. Necesitamos tiempo, y este curso es para eso, para darnos un pequeño tiempo

*“...tiempo para pensar en lo que hacemos y evaluar las posibles consecuencias de nuestros actos. Tiempo para debatir a partir de información contrastada y de conocimientos sólidos. Tiempo para evaluar riesgos. Un ritmo más pausado” 1*

Si nos tomamos ese tiempo, notaremos que, en algún aspecto, cada una de las distintas respuestas, tiene algo de razón, pero no alcanzan por sí solas para definir al ambiente. El concepto de medio ambiente (o mejor, ambiente) es muy amplio, por lo que es bastante difícil dar una descripción concreta; una buena manera de definirlo sería, siguiendo a Quiroz y Tréllez (1992):



*“Cualquier espacio de interacción y sus consecuencias, entre la Sociedad (elementos sociales) y la Naturaleza (elementos naturales).”*

## ¿Qué es el ambiente?

Otros autores, como Sánchez y Guiza (1989), definen el ambiente como:

“*Todo aquello que rodea al ser humano y que comprende: elementos naturales, tanto físicos como biológicos; elementos artificiales; elementos sociales y las interacciones de todos estos elementos entre sí.*”

También podemos citar la Definición de la Conferencia de las Naciones Unidas sobre Medio Ambiente en Estocolmo 1972:

“*El medio ambiente es el conjunto de componentes físicos, químicos, biológicos y sociales capaces de causar efectos directos o indirectos, en un plazo corto o largo, sobre los seres vivos y las actividades humanas.*”



espacio  
sustentable



FUNDACIÓN  
AMBIENTE  
& MEDIO



## EL MEDIO AMBIENTE: PRECISIONES TERMINOLÓGICAS

Un debate recurrente, respecto del término medio ambiente, es la supuesta redundancia que existe entre ambos términos: la palabra "medio"; significa lo mismo que "ambiente"; La razón de esta supuesta reiteración obedece a razones históricas, ya que durante la Conferencia de las Naciones Unidas sobre el Medio Humano (Estocolmo 1972), a resultas de la cual surgió la primera declaración ambiental internacional, la imprecisión terminológica de las traducciones del inglés al español, logró que se plasmara el término "medio ambiente"; como de uso común, en vez de utilizar sólo uno de los términos (o medio o ambiente) como era lógico.

Concretando, de las definiciones expuestas podemos distinguir dos grandes componentes del ambiente (figura 1.1).

### COMPONENTES DEL MEDIO AMBIENTE

#### MEDIO AMBIENTE FÍSICO

CLIMA - SUELO - AGUA -  
FLORA - FAUNA - MINERALES  
- ENERGÍA

#### MEDIO AMBIENTE HUMANO

ACTIVIDADES HUMANAS

Figura 1.1: Composición del ambiente 2

El elemento físico o natural es el que tradicionalmente se ha asociado más con la idea del ambiente, ya que es el que ha sufrido las consecuencias más negativas de la degradación, la contaminación y los vertidos, debido a las diferentes actividades de los seres humanos, porque son quienes utilizan los recursos naturales, directamente o transformándolos; lo que es adecuado cuando el uso es racional.



Después de lo visto entendamos que el ambiente es un sistema, dinámico y complejo, resultante de la interacción entre los sistemas socioculturales y los ecosistemas.

Es → Un sistema  
↓

Nosotros formamos parte de él, somos parte de nuestra familia, nos relacionamos con otras familias, formamos una sociedad, en un país en el mundo, nos vinculamos con otros sistemas, como el de los vegetales que, desde un pequeño hongo hasta la inmensidad de una selva, generan perfumes, colores, oxígeno, esencias para los medicamentos y en los que viven animales que desde una minúscula lombriz hasta las gigantes ballenas suman diversidad de vida, alimentos y asombro a todos los que nos detenemos a observarlos. Vivimos, convivimos paralelamente. Todos somos importantes, todos somos distintos, todos necesitamos de todos, ninguno es superior a otro, simplemente somos diferentes, algunos cantan, otros aúllan; unos tienen espinas otros hermosas flores. Algunos tienen mucho dinero, otros muy poco. Vivimos, aparentemente separados pero estamos juntos.

Es  
Dinámico  
Complejo  
Interactivo





## Es dinámico

Cambia permanentemente, no somos hoy iguales a lo que fuimos ayer. Cada día que transcurre implica cambios. Cambiamos nosotros, la sociedad, la manera en que nos relacionamos con las otras formas de vida. Antes creíamos que los recursos del planeta eran infinitos, hoy sabemos que se agotan. Especies que antes habitaban nuestro territorio, hoy ya no están. El clima está cambiando y como consecuencia de ello todos tendremos que adaptarnos a sus cambios: nosotros, nuestra forma y lugares de producción, las plantas, los suelos, los animales.

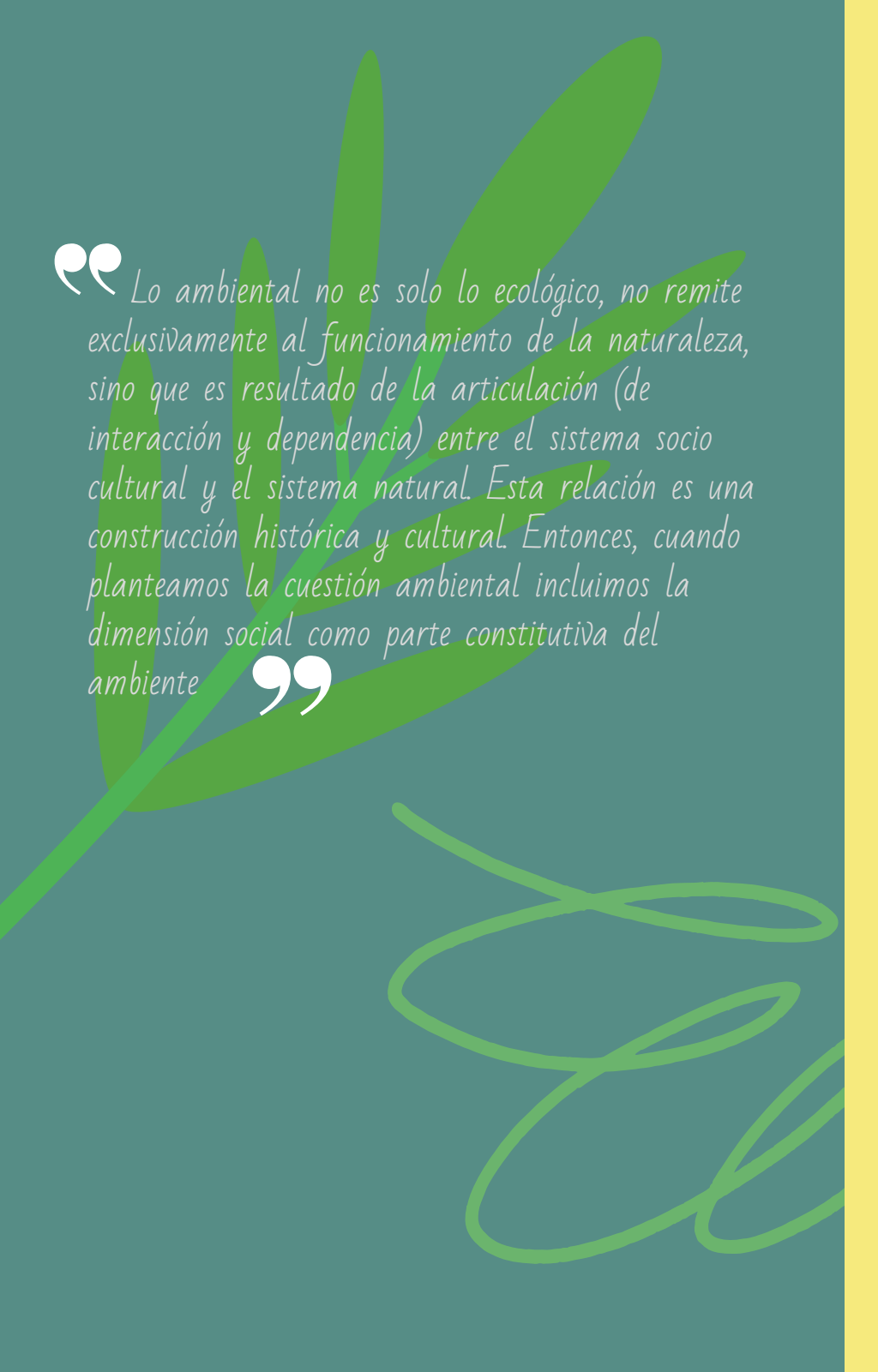
## Es complejo

no existe una única respuesta para explicar la realidad, aunque habitualmente tendemos a conformarnos con una sola, no hacemos más que simplificar lo que ocurre. Como verán en el desarrollo de este curso, las respuestas son múltiples, el ambiente es así de complejo y los problemas que le ocasionamos merecen no fragmentar nuestra mirada, muy por el contrario, debemos estar dispuestos a preguntarnos siempre más, buscar nuevas respuestas es un desafío permanente e involucrarnos en su resolución mucho más.

## Es interactivo

lo que equivale a decir que hay un intercambio permanente. Si fumigamos, si usamos riesgosos pesticidas, si plantamos árboles que no son del lugar, si no tenemos flores, es probable que no veamos más mariposas ni abejas; si ellas no están nos perdemos el disfrute de sus colores, el aleteo de sus alas, la miel que fabrican con su polen. Lo que nosotros le hacemos al ambiente, a sus distintas formas de vida, repercute también sobre nosotros y somos nosotros los que nos perdemos su belleza y sus beneficios. ¿Cuánto tiempo ha pasado desde que viste la última mariposa revoloteando por el patio de tu casa?



The background is a solid teal color. On the left side, there are several stylized green leaves of varying shades and sizes, arranged in a fan-like pattern. At the bottom right, there is a thick, light green swirl that loops around itself. The text is centered in the upper half of the page, enclosed in large white quotation marks.

“ Lo ambiental no es solo lo ecológico, no remite exclusivamente al funcionamiento de la naturaleza, sino que es resultado de la articulación (de interacción y dependencia) entre el sistema socio cultural y el sistema natural. Esta relación es una construcción histórica y cultural. Entonces, cuando planteamos la cuestión ambiental incluimos la dimensión social como parte constitutiva del ambiente ”

PAULA RUGGERI

Directora Espacio Sustentable

[info@espaciosustentable.com](mailto:info@espaciosustentable.com)

[www.espaciosustentable.com](http://www.espaciosustentable.com)

[@espaciosustentable](#)



Lic. Paula Raquel Ruggeri, es directora de Espacio Sustentable desde el año 2011, es Licenciada en Ciencias Ambientales (USAL) y en Higiene y Seguridad en el Trabajo (USAL), con una maestría en Energías Convencionales y Renovables (UCES). También es Diplomada en Planificación y Gestión de Residuos Sólidos Urbanos en la UNSAM. Sus antecedentes laborales abarcan distintos ámbitos, desde ejercer la docencia en la Universidades Nacionales hasta Coordinar Programa de Educación Ambiental en el Ministerio de Ambiente y Desarrollo Sustentable de la Nación. A su vez ha desarrollado, ejecutado y coordinado proyectos de cooperación internacional para el Programa de Naciones Unidas para el Desarrollo (PNUD) ha formado parte de la red de Educación Ambiental para América Latina y el Caribe del PNUMA. Actualmente realiza mentorías en proyectos de gestión ambiental vinculados al cambio climático y a la implementación de energías renovables, es profesora titular de materias técnicas en el último año de la carrera de Ciencias Ambientales de la Universidad del Salvador, está llevando a cabo el proyecto de Formación de Lideres Ambientales vinculando equipos de trabajo a las necesidades de la gestión ambiental local.